

Reparatur von Straßen und Oberflächen



Sichere, nachhaltige und effiziente Mobilität

Eine komplette Lösung

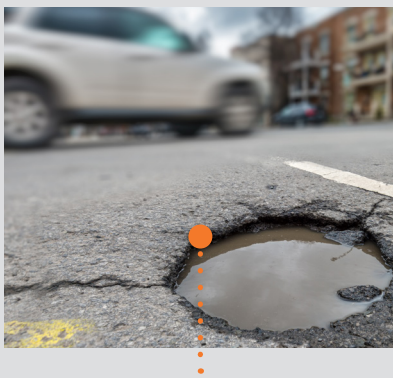
Abgenutzte und beschädigte Straßen sind leider kein seltener Anblick. Schlaglöcher, Risse und andere Straßenschäden können durch eine Reihe von Faktoren verursacht werden, wie z. B. eindringendes Wasser, schwere Fahrzeuge und jahreszeitliche Temperaturschwankungen.

Warum ordnungsgemäße Wartung wichtig ist

Um die Sicherheit auf der Straße zu gewährleisten, Schäden zu verhindern bzw. die Ausbreitung dieser zu minimieren, ist es von entscheidender Bedeutung, dass sie ordnungsgemäß gewartet werden. Dies trägt nicht nur dazu bei, das Risiko größerer Schäden zu begrenzen, sondern vermindert auch die Notwendigkeit umfangreicher und kostspieliger Reparaturen. Am wichtigsten ist jedoch, dass regelmäßige Reparaturen die Lebensdauer der Straße verlängern und die Sicherheit erhöhen.

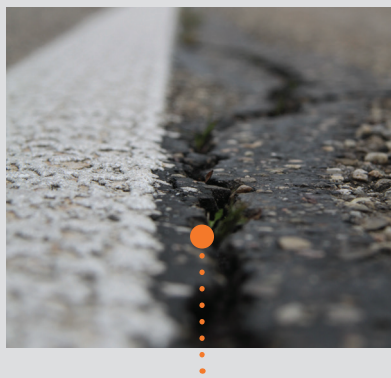
Maximale Reperatur - minimaler Aufwand

Im Vergleich zu Methoden, die viel Personal und schwere oder spezielle Ausrüstung erfordern, sind unsere Lösungen sowohl benutzerfreundlich als auch kostengünstig. Da nur ein Minimum an Ausrüstung erforderlich ist, verringert sich das Risiko von Sekundärschäden in der Nähe der Reparaturstelle. Die Sperrzeit für den Verkehr während der Wartung wird aufgrund der schnellen Durchführung der Reperatur minimiert.



SCHLAGLÖCHER

Schlaglöcher auf der Straße können ein Sicherheitsrisiko darstellen und müssen schnell behoben werden, um Unfälle zu vermeiden. Je nach Größe des Straßenschadens empfehlen wir die Verwendung unserer heiß aufgetragenen Oberflächenreparatur ChipFill™ allein oder in Kombination mit AggreFill™. Diese beiden speziell entwickelten Produkte ermöglichen eine schnelle und einfache Reparatur der Straße bei minimaler Verkehrsbehinderung.



FUGEN UND RÄNDER

Manchmal braucht die Straße eine helfende Hand. In diesen Situationen bietet BandFill™ eine effiziente "Erste Hilfe". Diese leichten Streifen mit hoher Rutschfestigkeit können für die Abdichtung von Rissen in der Fahrbahnoberfläche sowie für die Kanten von ausgebesserten Asphaltflächen verwendet werden. Das flexible Produkt ist sowohl als Streifen als auch in Rollenform erhältlich – je nachdem, welche Aufgabe ansteht.



RISSE UND UNREGELMÄSSIGE SCHÄDEN

ColdFill™ ist eine flüssige Straßenreparatur, die sich ideal für Längsrisse und zum Ausgleichen größerer Flächen mit unregelmäßigen Schäden eignet. Das selbstnivellierende Produkt gewährleistet schnelle und dauerhafte Reparaturen, die die Lebensdauer der Oberfläche verlängern.

Eine nachhaltige Wahl

Eine kontinuierliche Wartung verhindert, dass Schäden entstehen oder sich so ausweiten, dass große Reparaturen nötig werden. Auf diese Weise wird vermieden, dass ganze Straßenabschnitte komplett repariert werden müssen. Dieser Ansatz ist nicht nur die wirtschaftlichste, sondern auch die nachhaltigste Lösung.

Wenn die Lebensdauer einer Straße verlängert wird, spart dies Material und verringert die durch größere Reparaturen verursachten Verkehrsbehinderungen. Allein in der EU würde eine 50-prozentige Verringerung größerer Straßenreparaturen und der damit verbundenen Verkehrsstaus die CO²-Emissionen von Autos um 30 % reduzieren.

Wir von Geveko Markings wissen, dass Straßenschäden selten gleich aussehen. Deshalb besteht unsere Lösung für die Straßen- und Oberflächenreparatur aus einer Kombination von Produkten, mit denen fast alle Arten von Straßenschäden repariert werden können, bevor sie zu großen und kostspieligen Projekten werden.

Warum sollten Sie unsere Lösungen zur Straßen- und Oberflächenreparatur nutzen?

- Eine vollständige Lösung für fast jede Art von Straße und Oberflächenreparatur.
- Hochwertige Produkte, die widerstandsfähige und dauerhafte Reparaturen bieten.
- Einfache Applikation, die keine Sekundärschäden an der Straßenoberfläche verursacht.
- Minimaler Einsatz von Personal und Ausrüstung nötig.
- Minimale Sperrzeit für den Verkehr.
- Erhöht die Sicherheit und verlängert die Lebensdauer der Straße.



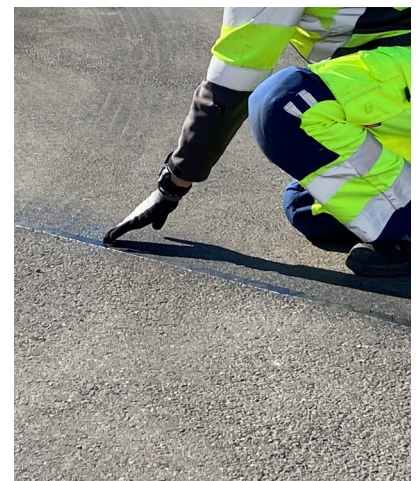
AggreFill™ & ChipFill™



ColdFill™.



BandFill™.



ChipFill™

ChipFill ist ein heiß aufzutragendes Oberflächenreparatursystem, das speziell für die Reparatur kleinerer Löcher und Risse mit einem Durchmesser von etwa 25 cm und einer Tiefe von maximal 4-5 cm entwickelt wurde. Wie der Name schon sagt, besteht ChipFill aus kleinen Chips, die leicht zu handhaben und anzubringen sind. Alles, was Sie brauchen, sind ein Besen und ein Gasbrenner - und schon können Sie loslegen!

- Schnelle und einfache Installation gewährleistet eine effiziente Reparatur der Straßenschäden mit minimaler Unterbrechung des Verkehrs.
- Vermeiden Sie, dass kleine Schäden zu kostspieligen Reparaturen werden, denn ChipFill passt sich den Konturen des Schlaglochs an.
- Die Möglichkeit einer fast ganzjährigen Applikation ermöglicht es, die Schäden zu beheben, wann immer sie auftreten.

Farbe	Best. Nr.	Verp. Einheit	Nachstreumittel	Art der Reparatur	Applikationen (Min)
Schwarz	1011411	12 kg	Glasgranulate	Schlaglöcher B: ca. 25 cm x T: max. 4-5 cm	10 Minuten bei einer Oberflächentemperatur von 20°C
Verkehrsgrau A	1012689				
Oxidrot	1010243				



Entfernen Sie Verschmutzungen und reinigen Sie den zu reparierenden Bereich gründlich.



Entfernen Sie die Feuchtigkeit mit einem mit Propan betriebenen Gasbrenner.



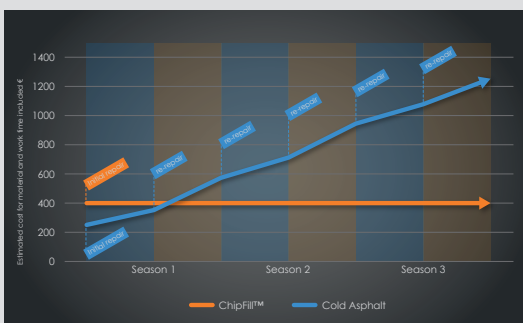
Eine erste Schicht von maximal 15 mm auftragen.



Erhitzen Sie das Material gründlich und wiederholen Sie den Vorgang nach Bedarf. Durch Aufbringen von Glasgranulaten auf die geschmolzene Oberfläche wird die Rutschfestigkeit erhöht.

Lebenszykluskosten - ChipFill™ vs. Kaltasphalt

Für die vorbeugende Wartung gibt es verschiedene Produkte. Zwei Beispiele sind ChipFill und Kaltasphalt. Die nachstehende Grafik veranschaulicht die Kostenvorteile von ChipFill gegenüber Kaltasphalt im Laufe der Zeit, basierend auf der ungefähren Anzahl der erforderlichen Reparaturen.



- Reparatur von 10 Schlaglöchern mit einem Durchmesser von 40 cm und einer Tiefe von 3 cm.
- Ausbesserung von vier Schlaglöchern mit Kaltasphalt pro Saison.
- Der Zeitraum wird auf drei Jahre berechnet, obwohl ChipFill auch länger halten kann.



Bild 1.



Bild 2.

Bild 1. ChipFill passt sich leicht an die Konturen des Schlaglochs an und verhindert so das Eindringen von Wasser und daraus resultierenden größeren Schäden.

Bild 2. Eine noch immer funktionierende 5 Jahre alte ChipFill-Applikation in Bayern, Deutschland.

Die Reparatur von Kaltasphalt, wie unten dargestellt, reagiert empfindlicher auf eindringendes Wasser, Verkehr und saisonale Temperaturschwankungen. Auch durch die Applikation mit schweren Maschinen besteht die Gefahr, dass zusätzliche Schäden entstehen.

AggreFill™

Dabei handelt es sich um ein innovatives zweiteiliges System, bei dem ChipFill™ mit seiner starken Zusammensetzung und Haftung auf der Straßenoberfläche als Bindemittel fungiert, während AggreFill als Füllstoff dient. Durch den Einsatz von AggreFill können Sie größere und tiefere Löcher schließen und verhindern, dass sich die Straßen weiter verschlechtern. Die Kombination von AggreFill und ChipFill sorgt für eine optimale Verbindung mit dem Untergrund.

- Mit diesem einzigartigen Zwei-Komponenten-System können große Schlaglöcher mit einer Diagonale von bis zu 1 m² repariert werden.
- AggreFill ist so konzipiert, dass es schnell aushärtet und dadurch eine rasche Wiederfreigabe für den Verkehr ermöglicht.

Farbe	Best. Nr.	Verp. Einheit	System	Nachstreumittel	Art der Reparatur	Applikationen (Min)
Schwarz	1013893	20 kg	Verwendung in Verbindung mit ChipFill™	Glasgranulate	Schlaglöcher	20 bei einer Oberflächentemperatur von 20 °C



Repariert mühelos beschädigte Oberflächen mit einer allgemeinen Tiefe von 25 - 60 mm.



Tragen Sie ChipFill und AggreFill in mehreren Schichten auf, um eine optimale Haftung zu erreichen.



Dank des schnellen Aushärtens kann der Verkehr innerhalb von nur 20 Minuten wieder freigegeben werden.

ColdFill™

ColdFill™ ist unsere kalt aufzutragende, selbstnivellierende Versiegelung. Aufgrund seiner Zusammensetzung und Applikationsweise eignet es sich für die Reparatur von langen und unregelmäßigen Rissen, aber auch für Oberflächen mit Mikrorissen und kleinen Löchern. Diese Art von Schäden sind bekanntermaßen schwierig zu reparieren – aber die einfache Applikation von ColdFill ermöglicht es, damit umzugehen.

- Geeignet zur Reparatur, ansonsten schwierige Trennung, da sie durch die Trennstelle eindringt und eine gute Abdichtung gewährleistet.
- Kann auf stark befahrenen Straßen eingesetzt werden und hält bis zu 5 Jahre.
- Ermöglicht eine schnelle Reparatur der Straßen, aufgrund des einfachen applizierens mittels eines Ziehschuhs über den Schaden.

Farbe	Best. Nr.	Verp. Einheit	Komponenten	Drop On Material	Art der Reparatur	Applikationen (Min)
Asphaltgrau	200145	16 kg	2	Glasgranulat	Unregelmäßige und längliche Risse	25 Minuten bei 22°C



Vermischen Sie die beiden Komponenten mit einer Bohrmaschine mit Rührwerk.



Verwenden Sie einen Spachtelkasten, um das Material auf die zu reparierende Stelle aufzutragen.



Bringen Sie auf die noch nasse Oberfläche Glasgranulat auf, um die Rutschfestigkeit zu erhöhen.

BandFill™

BandFill ist eine heiß aufzubringende Versiegelung, die zum Abdichten von Rissen in der Straßenoberfläche sowie von Fugen und Kanten verwendet werden kann. Das flexible Produkt ist sowohl in Streifen als auch in Rollenform erhältlich, je nachdem, welche Aufgabe ansteht. Bandfill kann in den meisten Fällen das ganze Jahr über aufgebracht werden. Die Haftung auf der bituminösen Asphaltoberfläche ist sehr stark. Es hinterlässt keine Produktabfälle und wird aus recycelten Materialien hergestellt.

- Vermeiden Sie Produktabfälle mit den flexiblen Rollen und Streifen, die genau auf die jeweilige Aufgabe zugeschnitten werden können.
- Verhindert das Eindringen von Wasser, wodurch das Risiko verringert wird, dass sich der Schaden ausbreitet.
- Einfache Handhabung, da nur ein Gasbrenner benötigt wird, um es aufzubringen.

Farbe	Größe (mm)	Verp. Einheit	Menge pro Packung	Art der Reparatur	Applikationen (Min)
Schwarz	Rollen 5000 x 35	1000261	12	Prävention und Reparatur für Fugen und Kanten	10 Min bei 20 C° Oberflächentemperatur
	Linien 1000 x 35	1000091	80		



Bürsten Sie jeglichen Schmutz ab und entfernen Sie die Feuchtigkeit aus dem Riss mit einem Gasbrenner.



Rollen Sie BandFill auf die Oberfläche, indem Sie dem Verlauf des Risses folgen



Kleben Sie BandFill auf den Schaden, indem Sie das Material mit einem Gasbrenner erhitzen, bis es Blasen wirft.



Ideal für Fugen und Kanten von reparierten Asphaltflächen, um das Eindringen von Wasser zu verhindern.

Sie benötigen möglicherweise auch

Hilfsstoffe

	Best. Nr.	Verp. Einheit
Nachstreumittel (Griffigkeitsmittel)	451051	20 kg
Flüssiges Peroxid, erforderlich für ColdFill 16 kg = 0,2 kg	202147	0,1 kg

Primer-Spray

- Gewährleistet Sie die Haftung von Straßen- und Oberflächenreparaturmaterialien auf minderwertigem Asphalt, Beton sowie Kopfsteinpflaster und Steinoberflächen.
- Einfache Spray-Applikation von Hand.
- Kompatibel mit allen Straßen- und Oberflächenreparaturmaterialien.

	Best. Nr.	Verp. Einheit
Primer-Spray	1010244	680 ml



Andere Einsatzgebiete



Nivellierung von Oberflächen vor dem Auftragen von vorgefertigtem Material.

Wir empfehlen: ChipFill™.



Verhinderung von Erosion zwischen Pflastersteinen, was zu Stolperfallen führen könnte.

Wir empfehlen: ChipFill™.



Oberflächenreparatur nach der Verlegung von Kabeln.

Wir empfehlen: ChipFill™,
BandFill™,
ColdFill™.



Ausbesserung von Fußgängerzonen und Radwegen zur Beseitigung von Sicherheitsmängeln.

Wir empfehlen: ChipFill™,
BandFill™,
ColdFill™.

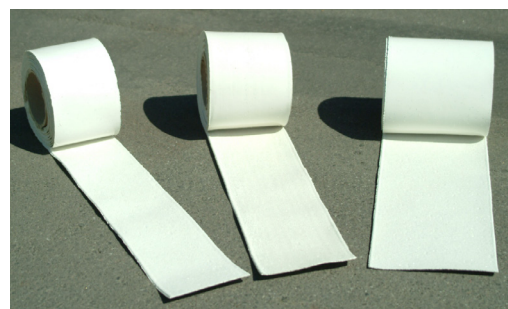


Nivellierung von Oberflächen vor der Applikation von MMA-Markierungen.

Wir empfehlen: ColdFill™.

PREMARK™ Rollen

- Vorgefertigte Platten sowie Rollen für bequeme und kostengünstige Wiederherstellung von Straßenmarkierungen.
- Einfache Applikation ohne Investition in teure Ausrüstung.



Mit Ihnen die Zukunft markieren



E-Mail: info@gevekomarkings.de • www.geveko-markings.de