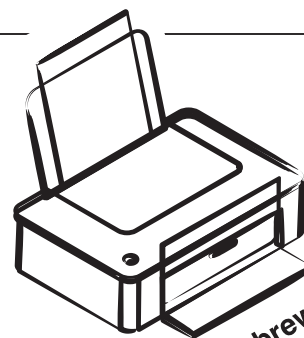


# LaserPrint

## Einpassbogen



[www.brewes.de](http://www.brewes.de)

### Etiketten-Format 75 x 29 mm

Ersten Ausdruck auf normalem Papierbogen durchführen und Einpassbogen darunter positionieren. Die durchscheinenden Etikettenrahmen der Vorlage zeigen Ihnen direkt an, wo eventuelle Korrekturen empfehlenswert sind.