



Product Service

# ZERTIFIKAT

Nr. Z1A 17 10 29064 014

**Zertifikatsinhaber:** **Anton Kessel GmbH**  
 Alheimer Str. 1  
 88515 Langenenslingen/Andelfingen  
 DEUTSCHLAND

**Prüfzeichen:**

**Produkt:** **Werkbänke**  
**Kasten- und Schwerlastwerkbänke**

**Geprüft nach:** PPP 54004B:2015  
 AfPS GS 2014:01 PAK

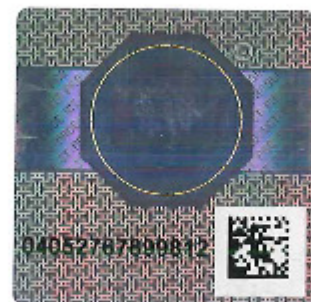
Das Produkt entspricht hinsichtlich der Gewährleistung von Sicherheit und Gesundheit den Anforderungen des deutschen Produktsicherheitsgesetzes § 20 bis 22 ProdSG. Es kann mit den oben abgebildeten Prüfzeichen gekennzeichnet werden. Eine Veränderung der Darstellung der Prüfzeichen ist nicht erlaubt. Die Übertragung eines Zertifikates durch den Zertifikatsinhaber an Dritte ist unzulässig. Das Zertifikat ist gültig bis zum angegebenen Zeitpunkt, sofern es nicht früher gekündigt wird. Umseitige Hinweise sind zu beachten.

**Prüfbericht Nr.:** 713118677-1

**Gültig bis:** 2022-10-16

**Datum,** 2017-10-18

(Jens Biesenack)



Seite 1 von 4



Product Service

**ZERTIFIKAT****Nr. Z1A 17 10 29064 014****Modell(e):**

**Kastenwerkbanke Serie V 800; V 1500; V 2000; V 2800; V 4050**  
**Kastenwerkbanke Serie VH 1500; VH 2000**  
**Schwerlastwerkbanke Serie VS 1500; VS 2250; VS 3000**  
**Kastenwerkbanke Serie VX 1500; VX 2000**  
**alle Modelle siehe Anhang**

**Kenndaten:**

KASTENWERKBÄNKE Serie V 800; V 1500; V 2000; V 2800; V 4050

## Typen:

Modell 12 V; Modell 18 V; Modell 19 V; Modell 20 V;  
 Modell 21 V; Modell 22 V; Modell 23 V; Modell 25 V;  
 Modell 26 V; Modell 27 V; Modell 29 V; Modell 30 V;  
 Modell 55 V; Modell 56 V; Modell 57 V; Modell 103 V;  
 Modell 106 V; Modell 108 V; Modell 118 V; Modell 131 V;  
 Modell 138 V; Modell 204 V; Modell 205 V; Modell 207 V;  
 Modell 209 V; Modell 216 V; Modell 230 V; Modell 232 V;  
 Modell 237 V; Modell 239 V; Modell 303 V; Modell 305 V;  
 Modell 334 V; Modell 341 V; Modell 344 V; Modell 345 V;  
 Modell 347 V; Modell 348 V; Modell 349 V; Modell 404 V;  
 Modell 409 V; Modell 410 V; Modell 440 V; Modell 442 V;  
 Modell 443 V; Modell 120 V; Modell 122 V; Modell 125 V;  
 Modell 126 V; Modell 127 V; Modell 146 V; Modell 219 V;  
 Modell 221 V; Modell 223 V; Modell 320 V; Modell 327 V;  
 Modell 351 V; Modell 419 V; Modell 428 V; Modell 450 V;  
 Modell 452 V; Modell 453 V; Modell 454 V;

## Belastbarkeit Buche massiv Platte:

max. 1500 kg bei gleichmäßig verteilter Last

## Belastbarkeit Kunststoffschiichtplatte:

max. 800 kg bei gleichmäßig verteilter Last

## Belastbarkeit Universalplatte:

max. 800 kg bei gleichmäßig verteilter Last

## Belastbarkeit Platte mit verzinktem Stahlblechbelag:

max. 800 kg bei gleichmäßig verteilter Last

## Belastbarkeit Schublade: max. 100 kg

Schubladen: 500 x 540 mm (B x T)

Längen: 800, 1500, 2000, 2800, 4050 mm

Breite: 700 mm

Arbeitshöhen: 840, 850, 890, 900 mm

Arbeitsplattenstärke: 40, 50 mm

## Arbeitsplatten-Ausführung:

Buche massiv, Kunststoffschiichtplatte,

Universalplatte, Platte mit verzinktem Stahlblechbelag

Weitere Modelle und Kenndaten siehe Anhang

**Produktions-  
stätte(n):**

29064

Seite 2 von 4



<b>Kastenwerkbänke Serie VH 1500; VH 2000</b>	
Modelle:	Modell 103 VH; Modell 106 VH; Modell 107 VH; Modell 108 VH; Modell 118 VH; Modell 131 VH; Modell 138 VH; Modell 204 VH; Modell 205 VH; Modell 209 VH; Modell 216 VH; Modell 230 VH; Modell 232 VH; Modell 237 VH; Modell 239 VH; Modell 303 VH; Modell 305 VH; Modell 306 VH; Modell 334 VH; Modell 341 VH; Modell 344 VH; Modell 345 VH; Modell 347 VH; Modell 348 VH; Modell 349 VH; Modell 404 VH; Modell 409 VH; Modell 440 VH; Modell 442 VH; Modell 443 VH; Modell 120 VH; Modell 122 VH; Modell 125 VH; Modell 126 VH; Modell 127 VH; Modell 146 VH; Modell 219 VH; Modell 221 VH; Modell 223 VH; Modell 320 VH; Modell 327 VH; Modell 351 VH; Modell 419 VH; Modell 428 VH; Modell 450 VH; Modell 452 VH; Modell 453 VH; Modell 454 VH;
<b>Parameter</b>	
Belastbarkeit Platte:	max. 1500 kg bei gleichmäßig verteilter Last
Belastbarkeit Schublade:	max. 100 kg
Schubladen (B x T):	500 x 540 mm
Längen:	1500, 2000 mm
Breite:	700 mm
Arbeitshöhen:	840, 850, 890, 900 mm
Arbeitsplattenstärke:	40, 50 mm
Arbeitsplatten-Ausführung:	Buche massiv

<b>Schwerlastwerkbänke Serie VS 1500; VS 2250; VS 3000</b>	
Modelle:	Arbeitstisch 100 VS; Modell 103 VS; Modell 106 VS; Modell 108 VS; Modell 118 VS; Modell 131 VS; Modell 138 VS; Modell 205 VS; Modell 207 VS; Modell 209 VS; Modell 216 VS; Modell 230 VS; Modell 232 VS; Modell 237 VS; Modell 239 VS; Arbeitstisch 200 VS; Modell 120 VS; Modell 122 VS; Modell 125 VS; Modell 126 VS; Modell 127 VS; Modell 219 VS; Modell 221 VS; Modell 223 VS; Arbeitstisch 300 VS;
<b>Parameter</b>	
Belastbarkeit Platte:	max. 2500 kg bei gleichmäßig verteilter Last (65 mm) max. 4200 kg bei gleichmäßig verteilter Last (100 mm)
Belastbarkeit Schublade:	max. 100 kg
Schubladen (B x T):	500 x 540 mm
Längen:	1500, 2250, 3000 mm
Breite:	800 mm
Arbeitshöhen:	865, 900 mm
Arbeitsplattenstärke:	65, 100 mm
Arbeitsplatten-Ausführung:	Buche massiv

Seite 3 von 4

Datum: 18.10.2017



Kastenwerkbänke Serie VX 1500; VX 2000	
Modelle:	Modell 15 VX; Modell 16 VX; Modell 17 VX; Modell 18 VX; Modell 21 VX; Modell 29 VX; Modell 31 VX; Modell 108 VX; Modell 140 VX; Modell 141 VX; Modell 205 VX; Modell 207 VX; Modell 216 VX; Modell 230 VX; Modell 237 VX; Modell 239 VX;
<b>Parameter</b>	
Belastbarkeit Platte:	max. 1500 kg bei gleichmäßig verteilter Last
Belastbarkeit Kunststoffschichtplatte:	max. 800 kg bei gleichmäßig verteilter Last
Belastbarkeit Universalplatte:	max. 800 kg bei gleichmäßig verteilter Last
Belastbarkeit Platte mit verzinktem Stahlblechbelag:	max. 800 kg gleichmäßig verteilter Last
Belastbarkeit Schublade:	max. 100 kg
Schubladen (B x T):	1200 x 600 mm; 750 x 600 mm
Längen:	1500, 2000 mm
Breite:	800 mm
Arbeitshöhen:	840, 850, 890, 900 mm
Arbeitsplattenstärke:	40, 50 mm
Arbeitsplatten-Ausführung:	Buche massiv, Kunststoffschichtplatte, Universalplatte, Platte mit verzinktem Stahlblechbelag

Seite 4 von 4

Datum: 18.10.2017