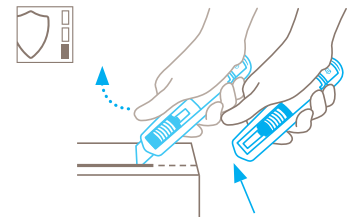


## TECHNISCHES DATENBLATT

### SECUNORM 525 NR. 52500410

#### Sicherheitstechnik



#### Automatischer Klinsenrückzug – hohe Sicherheit

Der automatische Klinsenrückzug des SECUNORM 525 gewährt Ihnen eine hohe Sicherheit vor Schnittverletzungen. Sobald Sie zum Schneiden angesetzt haben, nehmen Sie den Daumen vom Schieber. Dadurch kann sich die Klinge sofort nach Verlassen des Schneidmaterials in den Griff zurückziehen.



#### ROBUSTES SICHERHEITSMESSER MIT 21 MM SCHNITTtieFE UND AUTOMATISCHEM KLINGENRÜCKZUG.

**Bestellnummer** 52500410.02

#### Ein vielseitiger Helfer – mit großen Qualitäten. Mit Trapezklinge.

Das Sicherheitsmesser SECUNORM 525 ist durch und durch geradlinig. Der ergonomische Aluminiumgriff liegt fest und angenehm in der Hand. Dank seiner robusten Bauart und der großen Schnitttiefe von bis zu 21 mm meistert das SECUNORM 525 problemlos eine Vielzahl von Schneidmaterialien, Beispiel 3-lagiger Karton. Auch lässt Sie der freie Blick auf die Klinge besonders präzise schneiden. Bei allem schützt Sie der bewährte automatische Klinsenrückzug vor Schneidunfällen.

#### Robuster Griff

Der vom SECUNORM PROFi25 bekannte Aluminiumgriff und der komplett neu entwickelte Kunststoffeinsatz bilden ein perfektes Team. Zusammen sorgen sie dafür, dass Ihr SECUNORM 525 auch für stärkste Herausforderungen gerüstet ist.

#### Optimierter Schieber

Halt und Griffigkeit sind typisch für MARTOR. So auch hier: Der Schieber des SECUNORM 525 ist mit einer Rillenstruktur

versehen und besonders großflächig. Ideale Bedingungen für ein angenehmes, „zupackendes“ Arbeiten – auch mit Handschuhen.

#### Sicherer Klinsenwechsel

Über den Klinsenwechselknopf entnehmen Sie bequem das Innenleben – und gelangen so zur Klinge, die zusätzlich von einem Magneten gesichert wird. Praktisch auch, dass sich die Klinsenabdeckung anheben und in dieser Position arretieren lässt.

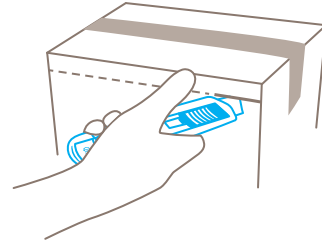
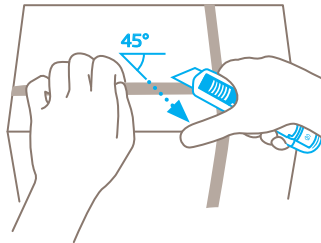
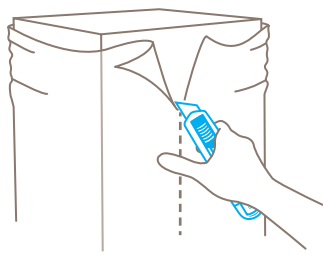
#### Große Schnitttiefe

Die große Schnitttiefe eignet sich ideal für dickere Kartons, Rollenware, Gummi und vieles mehr. Das SECUNORM 525 ist aber nicht nur sehr vielseitig – auch bei hohen Schnittfrequenzen können Sie sich auf Ihr Sicherheitsmesser verlassen.

#### Sicherer Halt

Das SECUNORM 525 ist mit einer praktischen Öse zum sicheren Befestigen ausgestattet. Auch deshalb könnte es Ihr steter Begleiter werden. Am Ende reduzieren Sie beides: das Verlustrisiko und die Verletzungsgefahr beim Schneiden.

## ANWENDUNG



## PRODUKTEIGENSCHAFTEN

### Technische Merkmale



Hohe Sicherheit



Sicherer Klingenwechsel  
(dank Magnet)



Höchster Abriebschutz



Besonders ergonomisch



2-fach nutzbare Klinge



Schnitttiefe



Keramikklinge einsetzbar



Für Rechts- und  
Linkshänder



Öse zum Befestigen



Werbedruckgeeignet

### Hauptschneidmaterialien



Karton: bis 3-lagig



Wickel-, Stretch-,  
Schrumpffolie



Kunststoffumreifungen



Rollenware abschwarten



Schaumstoff, Styropor



PVC-Bodenbelag



Sackware



Vliesstoff



Klebeband



Folien- und Papierbahnen



Garn, Schnur



Filz



Gummi



Textil

### Montierte Klinge



**NR. 99**

0,63 mm, Breitschliff

### Optionale Klinge



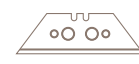
**NR. 60099**

0,63 mm, abgerundete Spitzen,  
Breitschliff



**NR. 60099C**

0,65 mm, Keramik, abgerundete  
Spitzen, Breitschliff



**NR. 199**

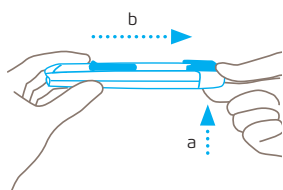
0,63 mm, Breitschliff, rostfrei



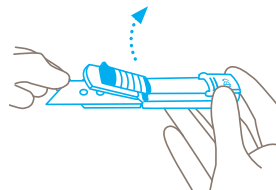
**NR. 98**

0,63 mm

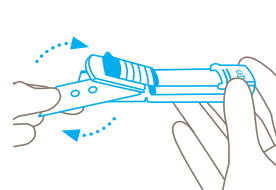
## KLINGENWECHSEL



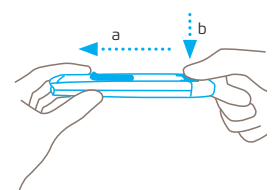
Drücken Sie den Klingenwechselknopf **von unten hoch** und ziehen Sie den Kunststoffeinsatz nach hinten aus dem Griff heraus.



Klinge an der **stumpfen** Seite anfassen und mit ihrer Hilfe die Klingenabdeckung nach oben hebeln. Die Abdeckung verbleibt in der geöffneten Stellung.



Klinge entnehmen und wenden oder wechseln. Achten Sie darauf, die Klinge wieder **genau auf die Nocken** zu legen.



Klingenabdeckung schließen und den Kunststoffeinsatz wieder zurück in den Griff schieben, am Ende Klingenwechselknopf **herunterdrücken**.

## SERVICELEISTUNGEN



Sicherheitsposter



Schulungsvideo



Technisches Datenblatt



Beratung

## PRODUKT- UND VERPACKUNGSDetails

<b>Bestellnummer</b>	NR. 52500410.02	<b>Verpackungseinheit</b>	1 im Einzelkarton
<b>Maße Messer (L x B x H)</b>	143 x 17 x 31 mm	<b>Maße Einzelkarton</b>	153 x 21 x 37 mm
<b>Gewicht Messer</b>	81,0 g	<b>Gewicht Einzelkarton</b>	94,0 g
<b>Basismaterial</b>	Aluminium	<b>EAN-Code Einzelkarton</b>	4002632801785
<b>Schnitttiefe</b>	21 mm	<b>Menge per Umkarton</b>	10 Messer
		<b>Maße Umkarton</b>	114 x 78 x 156 mm
		<b>EAN-Code Umkarton</b>	4002632851780
		<b>Zolltarifnummer</b>	82119300

## SICHERHEITZERTIFIKAT

<b>Ausstellungsdatum</b>	11. Mai 2020
<b>Zertifikat</b>	GS-Zertifikat NR. 179480-7120-55094-2020

## Zertifikate und Auszeichnungen



## SICHERHEITSHINWEISE

Bitte lesen Sie die Anleitung und bewahren Sie diese stets gut auf, damit Sie Ihr neues MARTOR-Schneidwerkzeug sicher und optimal verwenden können.

**1. Allgemeine Anwendungshinweise:** Bitte nutzen Sie das Produkt nur für manuelle Schneidarbeiten, stets sorgfältig und nicht auf zweckentfremdete Weise. Achten Sie hierzu auf die korrekte Handhabung und den richtigen Einsatz des Schneidwerkzeugs. Als zusätzliche Schutzmaßnahme empfehlen wir das Tragen von Handschuhen.

**2. Besondere Anwendungshinweise zur Vermeidung von Verletzungsgefahren:** Benutzen Sie nur einwandfreie Schneidwerkzeuge mit scharfer, sauberer und unbeschädigter MARTOR-Klinge. Lassen Sie beim Umgang mit dem Produkt immer größte Vorsicht walten. Machen Sie sich vor Gebrauch mit der Sicherheitstechnik und ihrer Funktionsweise vertraut. Stellen Sie auch sicher, dass diese nicht durch das zu schneidende Material beeinträchtigt wird. ACHTUNG, die Klinge ist scharf und kann zu erheblichen und tiefen Schnittverletzungen führen. Greifen Sie daher niemals in die Klinge! Platzieren Sie die zweite Hand nicht auf dem Schneidweg des Messers und schneiden Sie grundsätzlich am Körper vorbei.

**3. Ersatzteilaustausch:** Tauschen Sie stumpf gewordene Klingen rechtzeitig aus! Verwenden Sie dazu nur MARTOR-

Ersatzklingen. Ausgewechselte Klingen sind fachgerecht zu entsorgen. Sie gehören nicht in den Papiermüll, da sonst eine erhebliche Verletzungsgefahr besteht. Führen Sie Reparaturen nie selbst aus. Weist das Schneidwerkzeug Alterungs- oder sonstige Verschleißerscheinungen auf, wie z. B. Funktionsstörungen bei der Sicherheitstechnik, beim Klingewechsel oder in der Handhabung, muss es ausgemustert und ersetzt werden. Veränderungen oder Manipulationen am Produkt sind nicht erlaubt, da diese die Produktsicherheit beeinträchtigen. ACHTUNG, hier ist die Verletzungsgefahr besonders hoch!

**4. Nichtverwendung des Schneidwerkzeugs:** Sichern Sie die Klinge stets so (abhängig vom Produkttyp), dass Schnittverletzungen ausgeschlossen sind. Bewahren Sie das Produkt an einem sicheren Ort auf.

**5. Pflegehinweise:** Halten Sie das Schneidwerkzeug immer sauber und setzen Sie es nicht unnötig Schmutz und Feuchtigkeit aus, um eine lange Lebensdauer zu gewährleisten.

**ACHTUNG: Es wird keine Haftung für Folgeschäden übernommen. Technische Änderungen und Irrtümer vorbehalten! Dieses Produkt gehört nicht in Kinderhände!**

## ZUBEHÖR

---

### GÜRTELTASCHE S MIT CLIP NR. 9920



Wohin mit Ihrem Schneidwerkzeug, wenn Sie es mal nicht brauchen? In der robusten GÜRTELTASCHE S finden alle kompakten MARTOR-Messer sowie unsere Sicherheitsscheren Platz. Mehr noch: Die zusätzlichen Fächer können Sie flexibel bestücken, indem Sie hier z.B. noch einen Stift oder eine Klappenverpackung unterbringen. So transportieren Sie in der GÜRTELTASCHE Ihre Arbeitsmittel sicher von A nach B – und haben sie gleich zur Hand, sobald es weitergeht.

### KÖCHER KLEIN NR. 9842



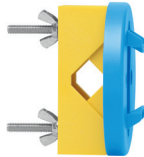
Noch ein Ort, an dem Sie Ihr Schneidwerkzeug schnell wiederfinden – der kleinere Kunststoff-KÖCHER in Blau. Zu verwenden wie die größere Variante. Im blauen KÖCHER transportieren Sie z.B. ein SECUNORM 500 oder ein SECUNORM 300.

### SAMMELBOX NR. 9810



Die SAMMELBOX befüllen Sie mit dem Inhalt Ihrer SAFEBOX. Oder direkt mit Ihren gebrauchten Klängen. Wenn die Box voll ist, drehen Sie den Deckel bis zum Anschlag zu. Die Box lässt sich jetzt nicht mehr öffnen. Danach können Sie die SAMMELBOX mit den Klängen sicher und komplett über Ihren Restmüll entsorgen.

### WANDHALTERUNG SAMMELBOX NR. 9845



Gleich mitbestellen! Ihre SAMMELBOX können Sie mit der praktischen Halterung an jeder geeigneten Wand in Ihrem Unternehmen befestigen – und zum Entsorgen wieder abnehmen. Für die Montage an Rohren oder Stangen verwenden Sie bitte die mitgelieferte Klemme inkl. Schrauben und Muttern.

### SAFEBOX NR. 108000



Die SAFEBOX ist groß genug, um eine Vielzahl gebrauchter Klängen sicher aufzunehmen. Zugleich ist sie so kompakt, dass sie jeder Mitarbeiter bei sich tragen kann. Die zwei Schlitze nutzen Sie nicht nur zum Befüllen, sondern auch zum „Kürzen“ Ihrer Abbrechklängen. Die volle SAFEBOX entleeren Sie in die SAMMELBOX.

---

## HERSTELLER

MARTOR KG | Lindgesfeld 28 | 42653 Solingen | Germany  
T +49 212 73870-0 | F +49 212 73870-90 | info@martor.de | www.martor.com