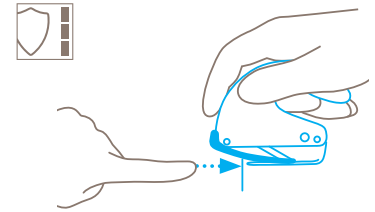


## TECHNISCHES DATENBLATT

### SECUMAX OPTICUT NR. 436

#### Sicherheitstechnik



#### Verdeckt liegende Klinge – höchste Sicherheit

Die Klinge des SECUMAX OPTICUT liegt nicht offen, sondern ist von Mensch und Ware abgeschirmt. Das gibt Ihnen ein Höchstmaß an Sicherheit. Vor Schnittverletzungen und vor Warenbeschädigungen.



#### SICHERHEITSMESSER MIT VERDECKT LIEGENDER KLINGE, KUNSTSTOFFFEDER UND GLEITFUSS AUS METALL.

**Bestellnummer** 436.00

#### **Gleitet übers Material. Und mittendurch. Für Schnitte auf Zug.**

Sie suchen ein Folien- und Schaumstoffmesser, das selbst härtere und stärkere Folien mühelos schneidet? Und das auch vor widerspenstigem Schaumstoff nicht zurückschreckt? Mit dem SECUMAX OPTICUT haben Sie hier die Optimallösung gefunden. Sein Gleitfuß aus teflonisiertem Metall macht es nicht nur extrem abriebfest. Sie können es dadurch auch besonders leicht über den Untergrund bewegen. Da der Gleitfuß umgedreht ist, eignet es sich für Schnitte auf Zug.

#### **4-fach nutzbare Klinge**

Bis Sie Ihre Klinge irgendwann wechseln müssen, können Sie sie mehrmals drehen und wenden – und so ihre Einsatzzeit vervierfachen. Praktisch für Sie – günstig für Ihr Unternehmen.

#### **Ergonomisch arbeiten**

Mit dem SECUMAX OPTICUT ist das besonders gut möglich. Ihre Finger freuen sich über den sicheren Halt, Ihr Daumen

über die zusätzliche Wölbung vorne am Griff. Gleitendes Schneiden, wie es bequemer nicht sein kann.

#### **Saubere Schnitte**

Ob Folien oder Schaumstoffe – die integrierte Kunststofffeder verhindert zuverlässig, dass sich das Material vor der Klinge staut. Zugleich hält die Feder Ihre Hand auf sichere Distanz.

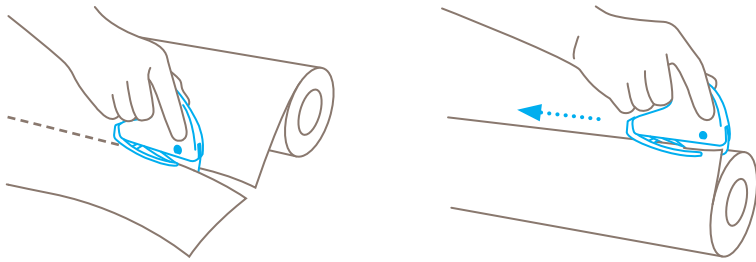
#### **Äußerst robust**

Bei einem Gleitfuß aus teflonisiertem Metall stellt sich die Frage nach der Haltbarkeit nicht. Doch auch der Griff ist so konstruiert und im Fuß verankert, dass Sie lange Freude an Ihrem Schneidwerkzeug haben werden.

#### **Einfacher Klingenwechsel**

Sie drücken mithilfe des kleinen Bügels auf den Klingenwechselknopf – und schon können Sie den Gleitfuß mit der eingelegten Klinge aus dem Griff ziehen. Jetzt wechseln, wieder Knopf drücken, Fuß zurückschieben, fertig!

## ANWENDUNG



## PRODUKTEIGENSCHAFTEN

### Technische Merkmale



Höchste Sicherheit



Klingenwechsel ohne Werkzeug



Höchster Abriebschutz



Besonders ergonomisch



4-fach nutzbare Klinge



Schnitttiefe



Für Rechts- und Linkshänder



Werbedruckgeeignet

### Hauptschneidmaterialien



Karton: 1-lagig



Wickel-, Stretch-, Schrumpffolie



Kunststoffumreifungen



Folien- und Papierbahnen



Kaschierte Folie



Laminierte Folie



Schaumstoff, Styropor



Textil

### Montierte Klinge



NR. 37040

0,40 mm, Breitschliff

### Optionale Klinge



NR. 13730

0,30 mm, rostfrei



NR. 83730

0,30 mm, rostfrei,  
Schneiden TiN-beschichtet

## KLINGENWECHSEL



Bügel **anheben** und nach unten drehen, bis sein Ende auf dem Klingenwechselknopf aufliegt.



Bügel **niederdrücken** und Metallfuß **gleichzeitig** aus dem Griff herausziehen. Klinge wenden oder wechseln.



Bügel noch einmal **niederdrücken** und Metallfuß wieder in den Griff zurückschieben, bis er **einrastet**. Festen Sitz überprüfen.



Bügel in die **Ausgangsposition** zurückbewegen.



## PRODUKT- UND VERPACKUNGSDetails

<b>Bestellnummer</b>	NR. 436.00	<b>Verpackungseinheit</b>	1 auf SB-Karte
<b>Maße Messer (L x B x H)</b>	112 x 19 x 84,5 mm	<b>Maße Einzelkarton</b>	110 x 0,8 x 242 mm
<b>Gewicht Messer</b>	74,0 g	<b>Gewicht Einzelkarton</b>	91,0 g
<b>Basismaterial</b>	Kunststoff	<b>EAN-Code Einzelkarton</b>	4002632905858
<b>Schnitttiefe</b>	7,5 mm	<b>Menge per Umkarton</b>	5 Messer
		<b>Maße Umkarton</b>	120 x 86 x 245 mm
		<b>Gewicht Umkarton</b>	520,2 g
		<b>EAN-Code Umkarton</b>	4002632957178
		<b>Zolltarifnummer</b>	82149000

## SICHERHEITZERTIFIKAT

<b>Ausstellungsdatum</b>	20. Dezember 2017
<b>Zertifikat</b>	GS-Zertifikat NR. S 60125853

## Zertifikate und Auszeichnungen



## SICHERHEITSHINWEISE

Bitte lesen Sie die Anleitung und bewahren Sie diese stets gut auf, damit Sie Ihr neues MARTOR-Schneidwerkzeug sicher und optimal verwenden können.

**1. Allgemeine Anwendungshinweise:** Bitte nutzen Sie das Produkt nur für Schneidarbeiten, stets sorgfältig und nicht auf zweckentfremdete Weise. Achten Sie hierzu auf die korrekte Handhabung und den richtigen Einsatz des Schneidwerkzeugs.

**2. Besondere Anwendungshinweise zur Vermeidung von Verletzungsgefahren:** Benutzen Sie nur einwandfreie Schneidwerkzeuge mit scharfer, sauberer und unbeschädigter Klinge. Lassen Sie beim Umgang mit dem Produkt immer größte Vorsicht walten.

Achtung, die Klinge ist scharf und kann zu erheblichen und tiefen Schnittverletzungen führen. Greifen Sie daher niemals in die Klinge! Zur Verringerung der Verletzungsgefahr halten Sie Ihre den Schneiduntergrund fixierende und stabilisierende Hand so, dass beim Abrutschen des Messers weder diese Hand noch andere Körperteile gefährdet sind.

**3. Ersatzteilaustausch:** Tauschen Sie stumpf gewordene Klingle rechtzeitig aus! Verwenden Sie dazu nur die bei MARTOR

erhältlichen Ersatzklingle. Ausgewechselte Klingle sind fachgerecht zu entsorgen. Sie gehören nicht in den Papiermüll, da sonst eine erhebliche Verletzungsgefahr besteht. Führen Sie Reparaturen nie selbst aus. Weist das Schneidwerkzeug Alterungs- oder sonstige Verschleißerscheinungen auf, wie z. B. Funktionsstörungen beim Klinglewechsel oder in der Handhabung des Schiebers, muss es ausgemustert und ersetzt werden. Veränderungen oder Manipulationen am Produkt sind nicht erlaubt, da diese die Produktsicherheit beeinträchtigen.

**ACHTUNG**, hier ist die Verletzungsgefahr besonders hoch!

**4. Nichtverwendung des Schneidwerkzeugs:** Sichern Sie die Klinge stets so, dass Schnittverletzungen ausgeschlossen sind. Bewahren Sie das Produkt an einem sicheren Ort auf.

**5. Pflegehinweise:** Halten Sie das Schneidwerkzeug immer sauber und setzen Sie es nicht unnötig Feuchtigkeit aus, um eine lange Lebensdauer zu gewährleisten.

**ACHTUNG:** Es wird keine Haftung für Folgeschäden übernommen. Technische Änderungen und Irrtümer vorbehalten. Dieses Produkt gehört nicht in Kinderhände!

## ZUBEHÖR

---

### SAMMELBOX

NR. 9810

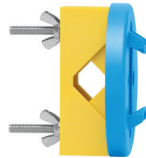


Die SAMMELBOX befüllen Sie mit dem Inhalt Ihrer SAFEBOX. Oder direkt mit Ihren gebrauchten Klingen. Wenn die Box voll ist, drehen Sie den Deckel bis zum Anschlag zu. Die Box lässt sich jetzt nicht mehr öffnen. Danach können Sie die SAMMELBOX mit den Klingen sicher und komplett entsorgen.

### WANDHALTERUNG

#### SAMMELBOX

NR. 9845



Gleich mitbestellen! Ihre SAMMELBOX können Sie mit der praktischen Halterung an jeder geeigneten Wand in Ihrem Unternehmen befestigen – und zum Entsorgen wieder abnehmen. Für die Montage an Rohren oder Stangen verwenden Sie bitte die mitgelieferte Klemme inkl. Schrauben und Muttern.

### SAFEBOX

NR. 108000



Die SAFEBOX ist groß genug, um eine Vielzahl gebrauchter Klingen sicher aufzunehmen. Zugleich ist sie so kompakt, dass sie jeder Mitarbeiter bei sich tragen kann. Die zwei Schlitz nutzen Sie nicht nur zum Befüllen, sondern auch zum „Kürzen“ Ihrer Abbrechklingen. Die volle SAFEBOX entleeren Sie in die SAMMELBOX.

---

## HERSTELLER

MARTOR KG | Lindgesfeld 28 | 42653 Solingen | Germany  
T +49 212 73870-0 | F +49 212 73870-90 | info@martor.de | www.martor.com